

en tu cuenta
2% TAE
Euríbor a una semana +1,7%

OREY iTrade
La única Plataforma con Gestor online 24H/día

PORTADA	INVERSIÓN	EMPRESAS	ECONOMÍA	OPINIÓN	MULTIMEDIA	JURÍDICO	FUNCIÓN PÚBLICA	CATALUNYA	EMPRESA Y MUJER	EMPLEO	BLOGS	Foros
Banca	Construcción	Energía	Industria	Inmobiliario	Medios	Motor	Seguros	Tecnología	Telecomunicaciones			

IBEX 35: 9.529,80 (+1,63) Valores: **ABENGOA** 14,955 (+0,37%) | **ABERTIS** 11,910 (+1,36%) |

RSS | Promociones | Registro de usuario | conectar | Buscar en Google en Hemeroteca

MERCADOS

El Ibex remonta con subidas del 1,56% y el euro se repliega a 1.2394 dólares (11:10h)

UTILIDADES

Portada > Empresas

EXCLUSIVA EXPANSIÓN.COM

La Seda nombra como vicepresidente a Carlos Gila

Publicado el 26-08-2009, por Enrique Calatrava, Madrid

La Seda mueve ficha para tratar de solucionar sus problemas, después de que proveedores y Generalitat catalana hayan dado un ultimátum a la compañía para seguir dándole su confianza.

En la reunión de su consejo de administración celebrada hoy ha decidido nombrar al abogado experto en reestructuraciones Carlos Gila nuevo vicepresidente ejecutivo del fabricante de PET, aquejado de una fuerte deuda.

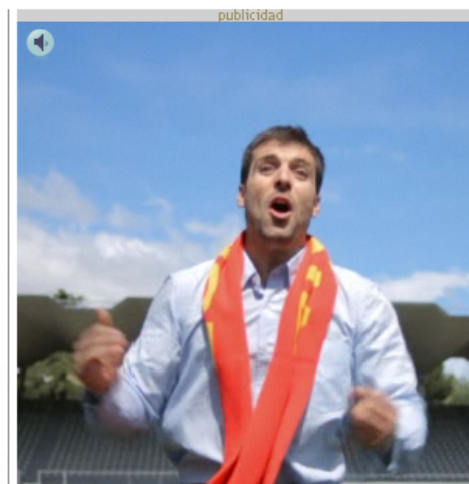
Gila, que trabajará junto con el presidente de la compañía, José Luis Morlanes, en el proceso de reestructuración, se incorporará asimismo como miembro independiente al consejo de administración del grupo catalán, apenas unas semanas después de abandonarlo, por diferencias con uno de los accionistas, la compañía portuguesa Matos.

Más información en la edición en papel de Expansión.com

NOTICIAS RELACIONADAS

- Proveedores y Generalitat exigen a La Seda más garantías para su rescate
- Cuenta atrás para La Seda de Barcelona
- » **LLAVE: Un salvavidas para La Seda**

PUBLICIDAD **El Mejor Chef de Warrants, juegue y gane**



ÚLTIMA HORA

- 11:21 Más de 8,3 millones de espectadores vieron la final de la Copa del Rey
- 11:17 Caja Ávila y Caja Segovia podrían adherirse a Banca Cívica la próxima semana
- 11:13 ABN Amro duplica su beneficio neto en el primer trimestre

Transforme sus datos en decisiones
Nuevas soluciones de Business Information Management.